

--	--	--	--	--	--	--

--	--	--	--	--	--

[illegible]2

--	--	--	--	--	--

3

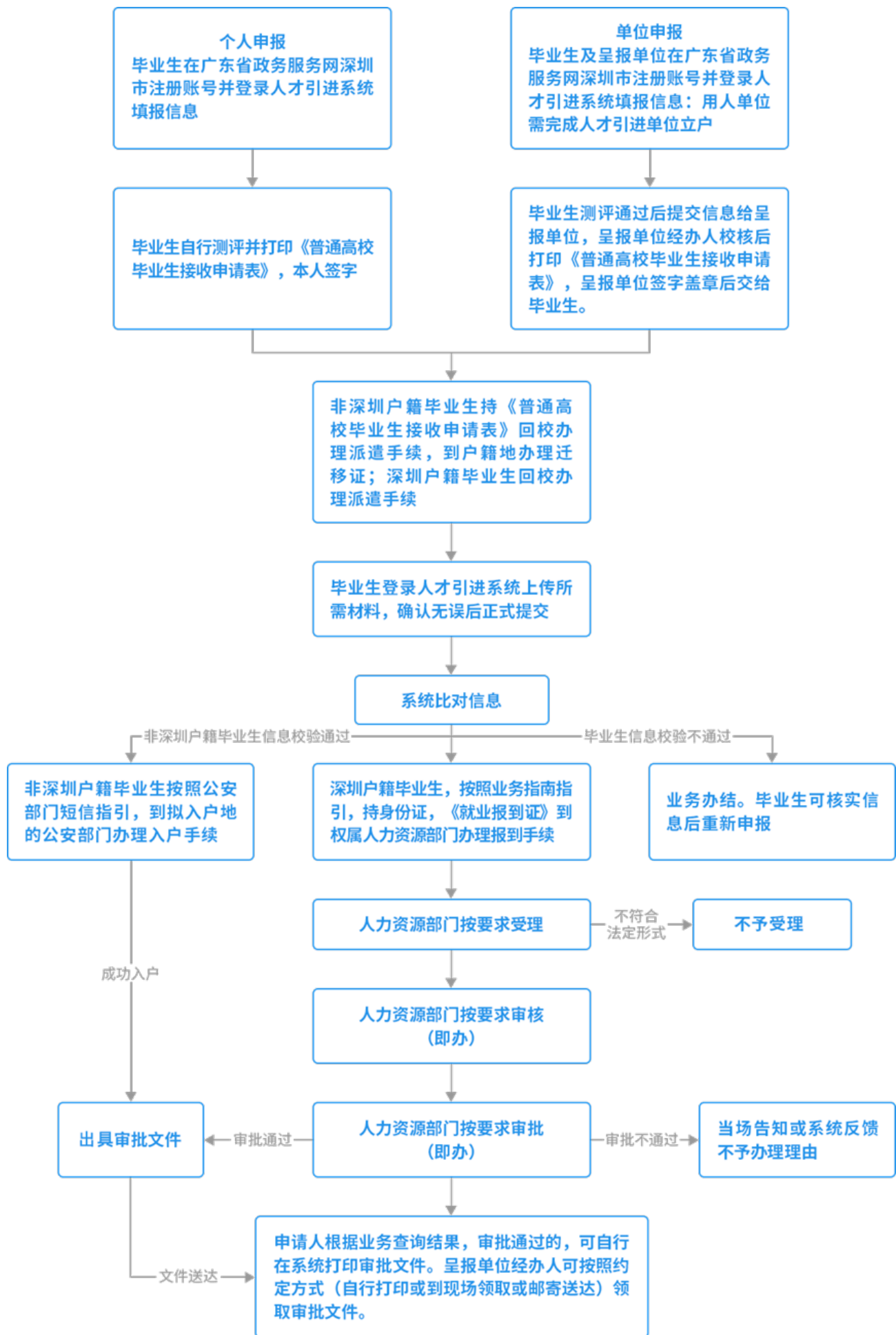
--	--	--	--	--	--

	□	□□□	□□□
1		□□□□□□	□□□□□□□□
2		□□	□□□□□□□□
3		□□□□	□□□□□□□□□□□□□□□□
4		□□□□□□	□□□□□□□□
5		□□□□□□□	□□□□□□□□□□□□□□□□□□□□□□□□□□□□

	“		”	
--	---	--	---	--

[illegible]

--	--	--	--	--	--



申请条件

个人基本信息

[illegible][illegible]

个人基本信息

户籍信息

随迁子女信息

申报学历

综合信息

审批文件领取方式

申报下一环节信息

申报学历

一、学业状态要求为毕业。
二、学习形式：本科及以下学历必须为全日制，研究生以上学历可选择非全日制。
三、学历类别要求为普通高等教育。
四、生源类别以高考报名时户籍所在地划分。

* 是否取得毕业证

是

自动获取学历信息

☐ 学历信息获取失败或学历信息与本人毕业证信息不一致，我选择手动填写学历信息。

入学时间

毕业时间

* 院校名称

请输入院校名称

* 院校类别

* 学历层次

请选择

* 专业名称

请输入专业名称

* 学习形式

请选择

* 学位

请选择

* 培养类别

请选择

* 学历类别

请选择

* 生源类别

请选择

* 学业状态

请选择

生源类别以参加高考时户籍所在地为准

“ ”

2.4

“ ”

综合信息

申报方式选择单位申报时，如报送单位无法显示正确的接收单位，请联系接收单位相关人员登录“深圳人才一体化系统”后台，在“人员管理”模块导入申报人信息。

* 申报方式

个人申报

* 行业类别

采矿业

单位申报

个人申报

审批文件领

2.5

“ ” “ ” “ ”

审批文件领取方式 自主打印

[上一步](#)
[下一步](#)
[暂存](#)

[illegible]

[上一步](#)
[暂停](#)
[提交](#)

[illegible]



3.2

①

业务预约申请

...

预约-选择预约业务

办理户政业务原则上实行“预约优先”制度，对确有紧急需求的群众，请咨询现场工作人员。投诉电话：84465000

预约业务：户籍迁入（落户）

申请理由：入户登记及身份证办理

温馨提示：可预约到我市任一派出所（户政中心）办理。（选择落户派出所代管户的需预约前往拟落户地派出所（户籍窗口）受理，不可全城通办）

确定下一步

业务预约申请

...

预约-选择受理点和预约时间

1

2

3

4

阅读须知

填写信息

确认信息

提交成功

温馨提示：选择分局后请点击受理点进行选择预约日期时间。

公安分局：请选择公安分局

确定下一步

请选择公安分局

确定

深圳市公安局罗湖分局

深圳市公安局福田分局

深圳市公安局南山分局

深圳市公安局宝安分局

深圳市公安局龙岗分局

深圳市公安局盐田分局

深圳市公安局光明分局

深圳市公安局坪山分局

CopyRight © 深圳市公安局治安支队 版权所有

②

“ ”

预约业务： 接收应届毕业生户籍迁入（未持有《户口迁移证》）

申请理由： 接收应届毕业生户籍迁入（未持有《户口迁移证》）

温馨提示： 该业务属全程通办范围，市民通过此预约路径，预约全市任一分局户政窗口现场办理。

确定下一步

温馨提示：选择分局后请点击受理点进行预约日期时间。

公安分局： 请选择公安分局

确定下一步

请选择公安分局	确定
深圳市公安局罗湖分局	
深圳市公安局福田分局	
深圳市公安局南山分局	
深圳市公安局宝安分局	
深圳市公安局龙岗分局	
深圳市公安局盐田分局	
深圳市公安局光明分局	
深圳市公安局坪山分局	

