

--	--	--	--	--	--	--	--

--	--	--	--	--	--

1.450000

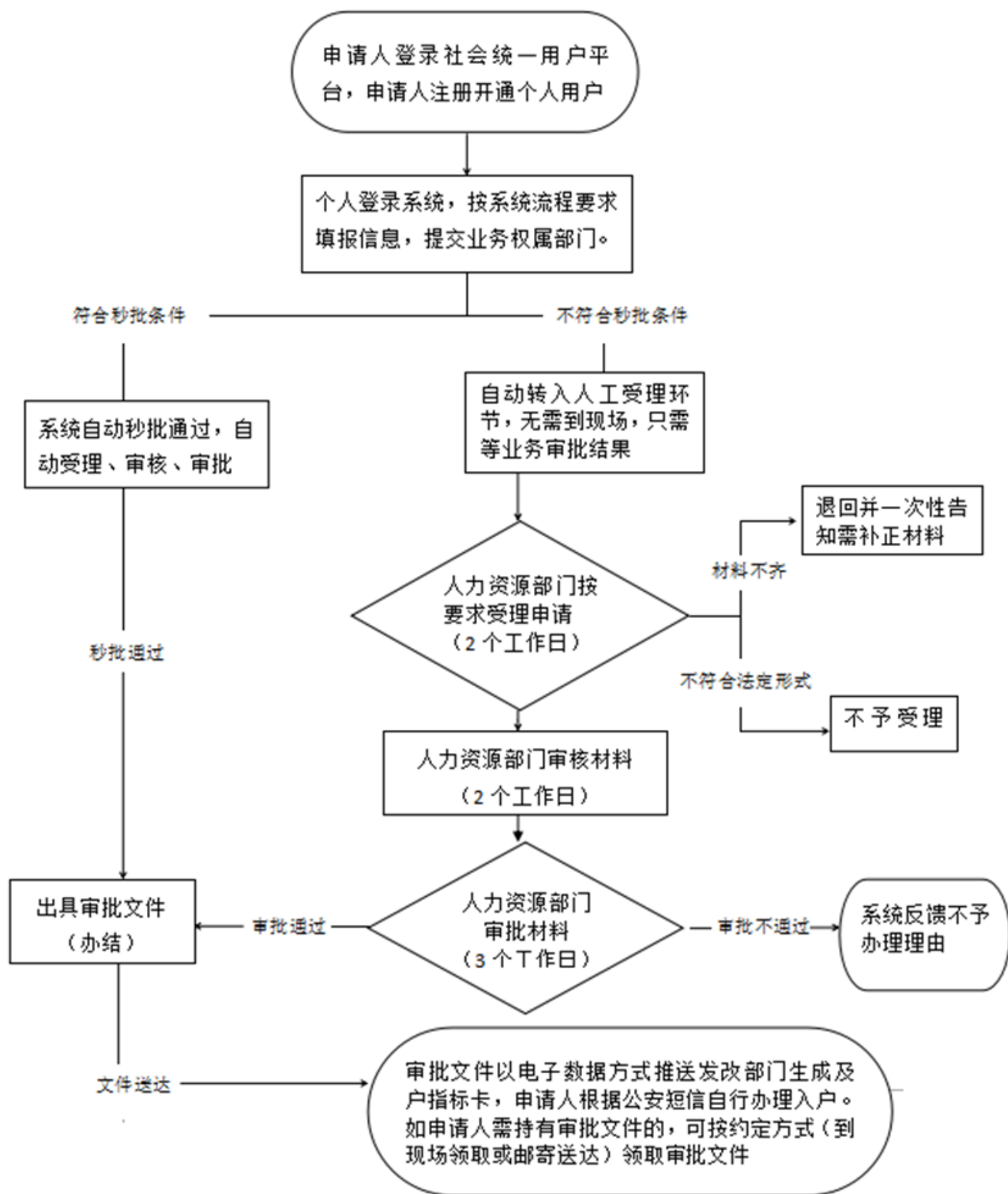
[illegible]

--	--	--	--	--	--

[illegible]

--	--	--	--	--	--	--

深圳市留学回国人员引进网上办理流程图



留学回国人员引进

- 1 条件自检
- 2 填写表单
- 3 上传材料
- 4 完成申请

申请条件

1.年龄在45周岁以下；2.取得我市《出国留学人员资格证明》。

通知公告

1	归国留学人员户籍迁入须知	2020-12-23
2	深圳市人才一体化综合服务平台_留学生业务域系统操作手册（个人和单位）	2020-09-27

申报人基本信息

如需修改申报人信息，请登录原注册用户的地方进行修改，省政务服务网用户登录<http://www.gdzwfw.gov.cn/>修改，人社局统一用户登录<https://sipub.sz.gov.cn/suum/goLoginNew.do>修改

* 申报人

* 证件号码

身份证

* 手机号码

* 本人承诺

本人将如实填报相关信息，且对所填报内容和提供材料的真实性负责，由此产生的一切责任由本人承担！

☒ 本人已阅读并同意

2.

2.1

情形选择

* 情形

请选择

攻读学位的人员申请

访问学者、博士后等进修人员申请

2.2

请务必按照教育部留学服务中心出具的学历学位证书表述，用中文如实准确填写。

* 申请证明类型

长期证明

▼

申请原因

请选择

▼

* 留学类型

取得学位

▼

* 留学国别/地区

请选择留学国别/地区

▼

* 开始时间

请选择开始时间

* 结束时间

请选择结束时间

* 就读学校/科研机构

请输入内容

请比对教育部学历学位证书，用中文正确填写学校名称

* 专业/研究方向

请输入专业

请比对教育部学历学位证书，用中文正确填写所学专业

* 学科

请选择

▼

* 认证学位

请选择认证学位

▼

* 教育部证明编号

教育部证明编号请按正确格式录入。(1、旧版知：教留服认美[2020]0025号;2、新版知：1201800000156。)

* 是否待业

请选择

▼

获取

国外学历学位认证书信息

，女。

韩国汉阳女子大学（Hanyang Women's University）学习酒店旅游专业，于2017年2月获得该校颁发的旅游

经核查，汉阳女子大学系韩国正规高等学校。全欣玲所获旅游专门学士学位证书可视为大专毕业证书，并表明其具有相应的学历。

2.4

* 工作国家/地区

请选择

* 进入单位时间

离开单位时间

至今

* 工作单位名称

请输入工作单位名称

* 职务

请输入职务

保存

重置

2.6

“ ”

申报下一环节信息

* 报送去向

送单位审核

* 报送单位
(部门)

上一步

下一步

暂存

业院校

女子大学

信息

您输入的留学教育经历信息与核实结果不一致，请选择如下操作：

* ☐ 请仔细核对重新输入

☒ 输入信息无误，走人工审核通道办理

确定

2.7

(1)□□□□□□□□□□□□□□□□

(2)□□□□□□□□□□□□□□□□

(3)□□□□□□□□

(4)□□□□□□□□□□□□□□□□

(5)□**事项材料上传**

深圳市出国留学人员资格审定

攻读学位情形，留学信息对比不通过。

#	材料名称	材料要求	范本表格	是否必传	操作	上传结果
1	申请人身份证件	查看要求	± 范本	是	± 上传附件 ± 报表打印	暂未上传 >
2	教育部留学服务中心开具的《国外学历学位认定书》、《香港、澳门特别行政区学历学位认定书》或《台湾地区学历学位认定书》	查看要求	± 范本	是	± 上传附件 ± 报表打印	暂未上传 >

□□□□

上一步

提交

□□□□□□——□□□□□□

深圳市出国留学人员资格审定

攻读学位——临时证明

#	材料名称	材料要求	范本表格	是否必传	操作	上传结果
1	学历学位认证受理回执单	查看要求	± 范本	是	± 上传附件 ± 报表打印	暂未上传 >
2	申请临时证明的情况说明及相关材料（如报名表准考证、入创业园申请表、申报创业补贴申请表等）	查看要求	± 范本	是	± 上传附件 ± 报表打印	暂未上传 >
3	国外院校毕业证书、成绩单（中英文以外的其它语言版本，需提供专业翻译机构出具的翻译件）	查看要求	± 范本	是	± 上传附件 ± 报表打印	暂未上传 >
4	留学期间护照及签证页或通行证首页及签注页	查看要求	± 范本	是	± 上传附件 ± 报表打印	暂未上传 >
5	我国驻外使（领）馆开具的《留学回国人员证明》或中联办开具的《在港澳地区学习证明》	查看要求	± 范本	是	± 上传附件 ± 报表打印	暂未上传 >
6	申请人身份证正反面，户籍已注销人员提供当前有效护照	查看要求	± 范本	是	± 上传附件 ± 报表打印	暂未上传 >

上一步

提交

4

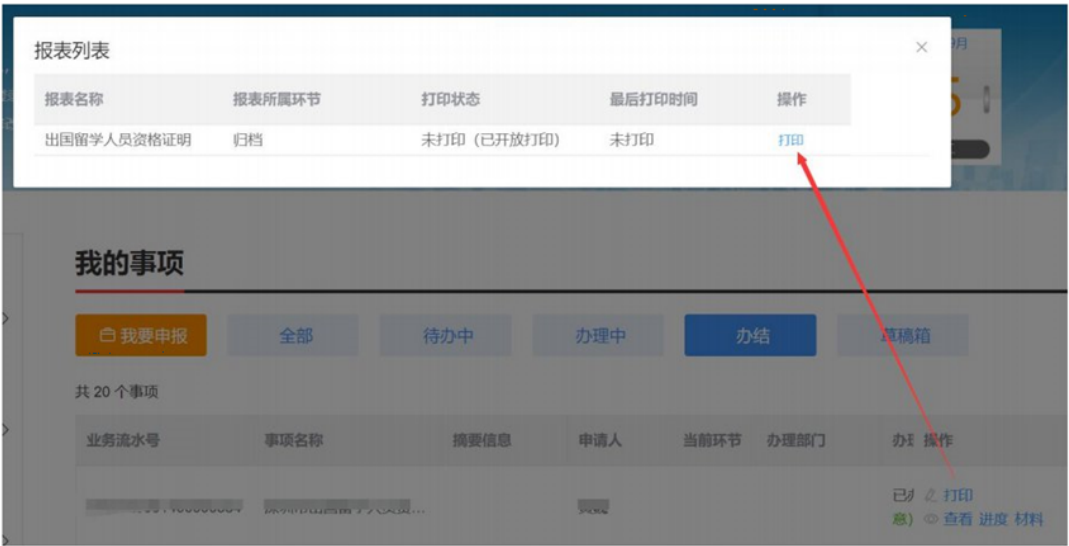
完成申请

完成申请

1. 您申请的《深圳市出国留学人员资格审定》业务已成功提交。
2. 您可以通过登录深圳市人才一体化综合服务平台的用户中心跟踪查看您所申请的《深圳市出国留学人员资格审定》业务的审批状态。

[返回事项首页](#)[查看已申报业务](#)[返回事项中心](#)

2.8



3.

3.1

24小时专业回复

粤居码服务

粤居码申领

粤居码服务指引

办事须知和窗口业务预约办理

办理须知

户政预约

委托代办

港澳台居民居住证申领(补)领预约

户政业务网上办理

申请立户地址单

深圳市户籍居民身份证

户籍迁入

出生登记

个人业务

迁入业务

用户中心

接收毕业生户籍迁入

市外迁入-投靠配偶

市外迁入-投靠父母

市外迁入-投靠子女

接收归国留学人员户籍迁入

接收博士后户籍迁入

接收复退军人户籍迁入

接收军转干部户籍迁入

高级人才家属户籍迁入

随军家属(政策性安置)

投资纳税户籍迁入

重户注销户籍迁入

入户地

☐ 本人或配偶合法住宅用途房产(公租房)立户

☐ 迁入配偶家庭户

☐ 亲友合法住宅用途房产立户

☐ 挂靠本市亲友家庭户

☐ 迁入用人单位集体户

☐ 挂靠配偶所在单位集体户

☒ 迁入人才专户

无以上入户地选择条件的, 迁入社保缴纳单位《营业执照》经营场所(住所)所在地派出所人才专户。

下一步

3.2

--	--	--	--	--	--

[illegible]

本市户籍居民身份证办理

非本市户籍居民身份证办理

本市户籍居民临时身份证办理

本市户籍居民无法回国（境）委托近亲属代办居民身份证期满换领

办理户政业务原则上实行“预约优先”制度，对确有紧急需求的群众，请咨询现场工作人员。投诉电话：84465000

警方提醒：公安机关办理户政业务不收取除证件工本费以外的其他任何费用，切勿委托不法中介代办。提供虚假材料骗领户口的，将被严肃追究法律责任。

预约业务： 户籍迁入（落户）

申请理由： 入户登记及身份证办理

温馨提示：可预约到我市任一派派出所（户政中心）办理。（选择落户派出所代管户的需预约前往拟落户地派出所（户政窗口）受理，不可全城通办）

确定下一步